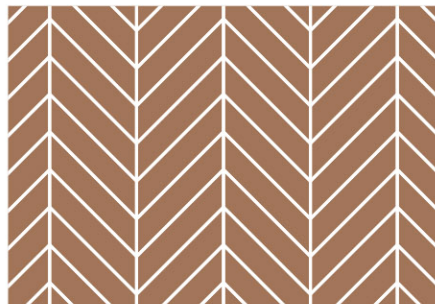


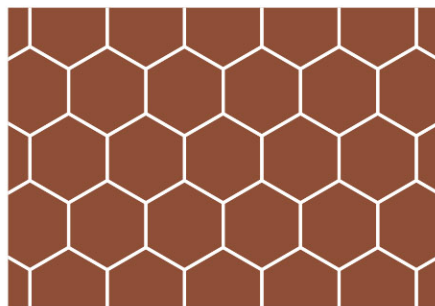
リバティウッド

Liberty Wood

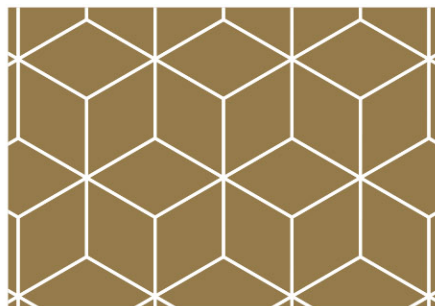
LW NCF1
French Herring Bone



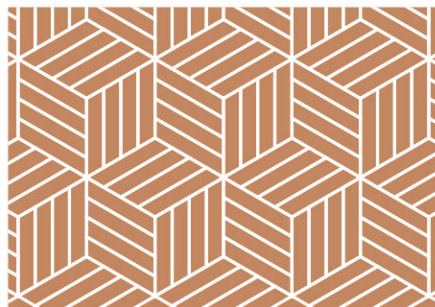
LW NCF4
Hexagon



LW NCF5
Box



LW NCB1
Box 4P

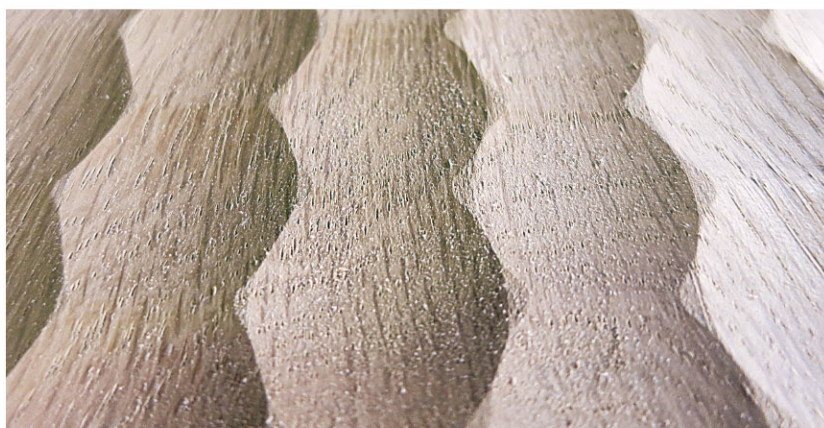
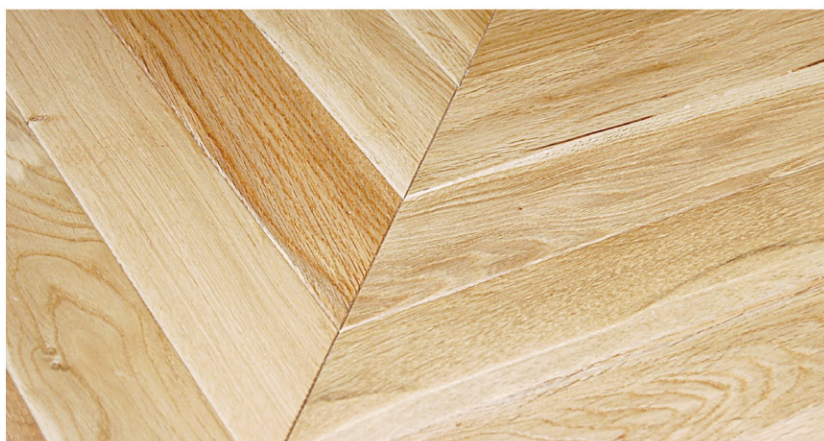


LW NCF6
Modular Snakefloors™



この世に二つと存在しない あなただけのフローリング

北海道の大自然が育んだ天然の芸術作品である木を、国内最高峰の品質を誇る私たちの工場（JAS認定）で、経験豊富な無垢フローリングの達人たちが、『あなただけ』のために仕上げます。フローリング=長方形という概念を取り払い、六角形や台形、そして曲線を用いて『あなただけ』の空間創りをお手伝いします。





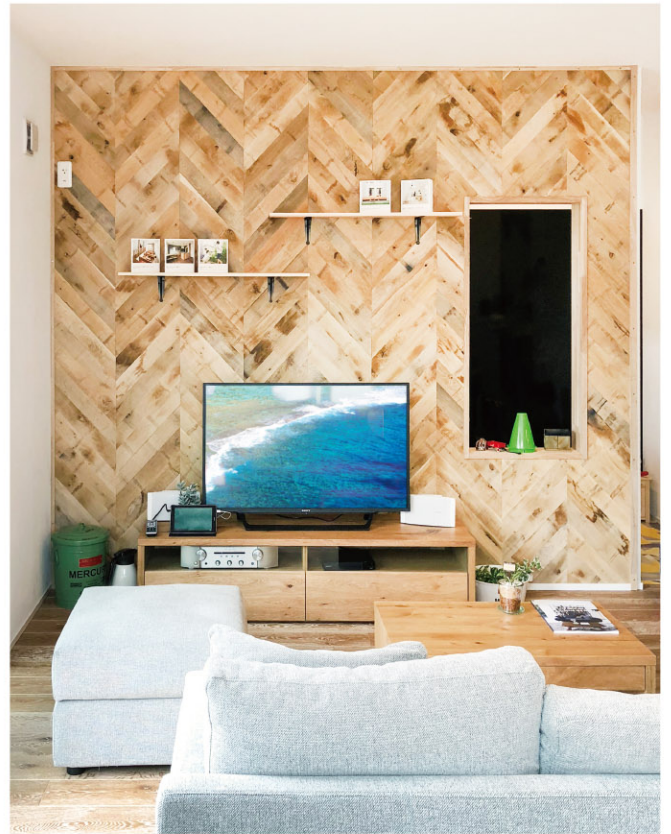
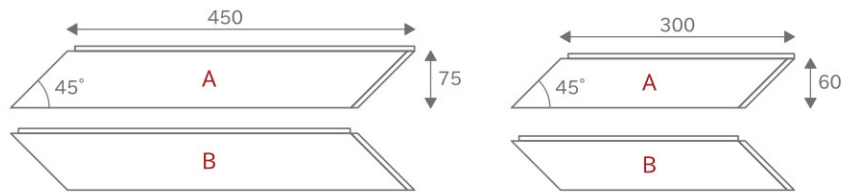
LW NCF1

フレンチヘリンボーン

French Herring Bone



仕様	樹種	ナラ（北海道産無垢材）
	厚さ	15mm
	サイズ	75×450mm / 60×300mm
	仕上	面取り・無塗装・サンダー #180 仕上 四方サネ加工・ABセット



NCF1 ラフグレイン※ 壁面使用例

※表面をサンディングせず、天然乾燥時の経年の風雨による跡を強調したもの。

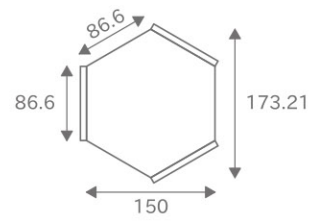


LW NCF4

へ き さ ゴ ン



仕 様	樹 種	ナラ（北海道産無垢材）
	厚 さ	15mm
	サイズ	幅：173.2mm / 一辺：86.6mm
	仕 上	面取り・無塗装・サンダー #180 仕上 六方サネ加工



NCF4 へキサゴン 裏面使用例*

*施主様の意向により裏面を表側になっているため、裏の溝が見える仕上がりとなっています。

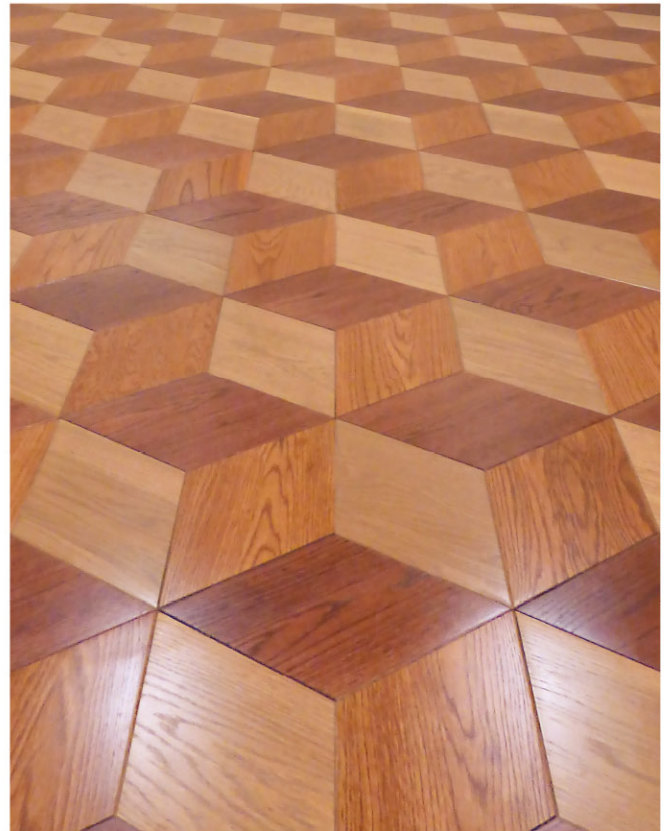
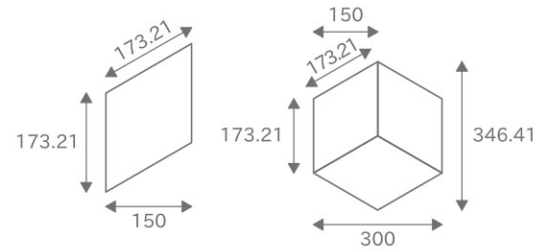


LW NCF5

ボックス



仕様	樹種	ナラ（北海道産無垢材）
	厚さ	15mm
	サイズ	幅：150mm
	仕上	面取り・無塗装・サンダー #180 仕上



NCF5 ボックス 個人住宅床面施工例

塗装を3色に分たことで、幾何学模様による立体感がより強調されています。

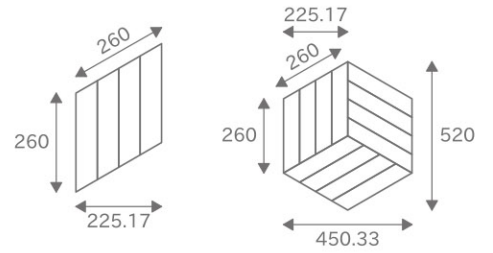


LW NCB1

ボックス 4P



仕 様	樹種	ナラ（北海道産無垢材）
	厚さ	15mm（無垢材 13mm+カルプ 2mm）
	サイズ	幅：225.17mm
	仕上	4ピースカルプ接着 面取・無塗装・サンダー #180 仕上



NCB1 ボックス 施工例

あたかもボックス（箱）を積み上げたようなユーモラスな表情になります。



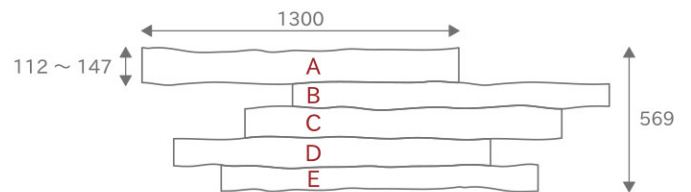
LW NCF6

モジュラスネークフロア™

Modular Snakefloors™



仕様	樹種	ナラ (北海道産無垢材)	<small>ナチュラル (節、バチ、白木等を含みます)</small>
	厚さ	15mm	
	サイズ	幅: 112 ~ 147mm / 長: 1300mm	
	仕上	パーツ ABCDE 1 セット (裏面印字有) 隣板との始まり位置を雄サネに凹加工	



NCF6 モジュラスネークフロア カフェ施工例 (北海道)



NCF6 モジュラスネークフロア カフェ施工例（東京）

こちらの店舗では床だけではなく、テーブルトップにも採用され、各テーブルごとに異なる表情を楽しむことができます。



松原産業株式会社

MATSUBARA INDUSTRIES., Inc.

本社 〒069-1511 北海道夕張郡栗山町中央1丁目1番地1
TEL.0123-72-1221
URL.<http://www.matsubarasangyo.co.jp>

東京支店 〒136-0082 東京都江東区新木場3丁目8番地7号
TEL.03-3521-7201

仙台営業所 〒983-0034 宮城県仙台市宮城野区扇町4丁目6番地20号
TEL.022-782-1577

大阪営業所 〒587-0042 大阪府堺市美原区木材通4丁目6番地7号
TEL.072-362-5678

札幌営業所 〒007-0883 北海道札幌市東区北丘珠3条3丁目1番地55号
TEL.011-787-5950



**HOKKAIDO
WOOD**

北海道産木材

